

**HOTĂRÂRE**  
**privind modificarea organigramei și statului de funcții ale**  
**aparaturii de specialitate al Consiliului Județean Dâmbovița**

Consiliul Județean Dâmbovița;

Analizând proiectul de hotărâre privind modificarea organigramei și statului de funcții ale aparatului de specialitate al Consiliului Județean Dâmbovița, propus de domnul ȘTEFAN Corneliu - președintele Consiliului Județean Dâmbovița;

Având în vedere:

- referatul de aprobare al inițiatorului nr. 270/22.07.2022;
- raportul nr. 270/22.07.2022 al Secretarului General al Județului;
- avizele consultative ale comisiilor de specialitate;
- prevederile art. 191 alin. (1) lit. a), alin. (2) lit. a), art. 391, art. 407, art. 409 și art. 518 din O.U.G. nr. 57/2019 privind Codul administrativ, cu modificările și completările ulterioare;
- prevederile art. 21 alin. (1) lit. a), alin. (2) lit. c) și art. 54 alin. (1) din Regulamentul de organizare și funcționare al Consiliului Județean Dâmbovița;
- prevederile art.173 alin. (1) lit. a), alin. (2) lit. c) și art. 199 din O.U.G. nr. 57/2019 privind Codul administrativ, cu modificările și completările ulterioare.

În temeiul art.182 alin. (1) coroborat cu art. 196, alin. (1), lit. a) din O.U.G. nr. 57/2019 privind Codul administrativ, cu modificările și completările ulterioare,

**HOTĂRĂȘTE:**

**Art.1.** Începând cu data prezentei hotărâri se aprobă modificarea organigramei și statului de funcții ale aparatului de specialitate al Consiliului Județean Dâmbovița, conform Anexelor nr. 1 și nr. 2 care fac parte integrantă din hotărâre.

**Art.2.** Cu aducerea la îndeplinire a prezentei hotărâri se obligă toate compartimentele funcționale ale Consiliului Județean Dâmbovița și Serviciul imagine, relații cu presa, ONG și relații externe, pentru comunicare.

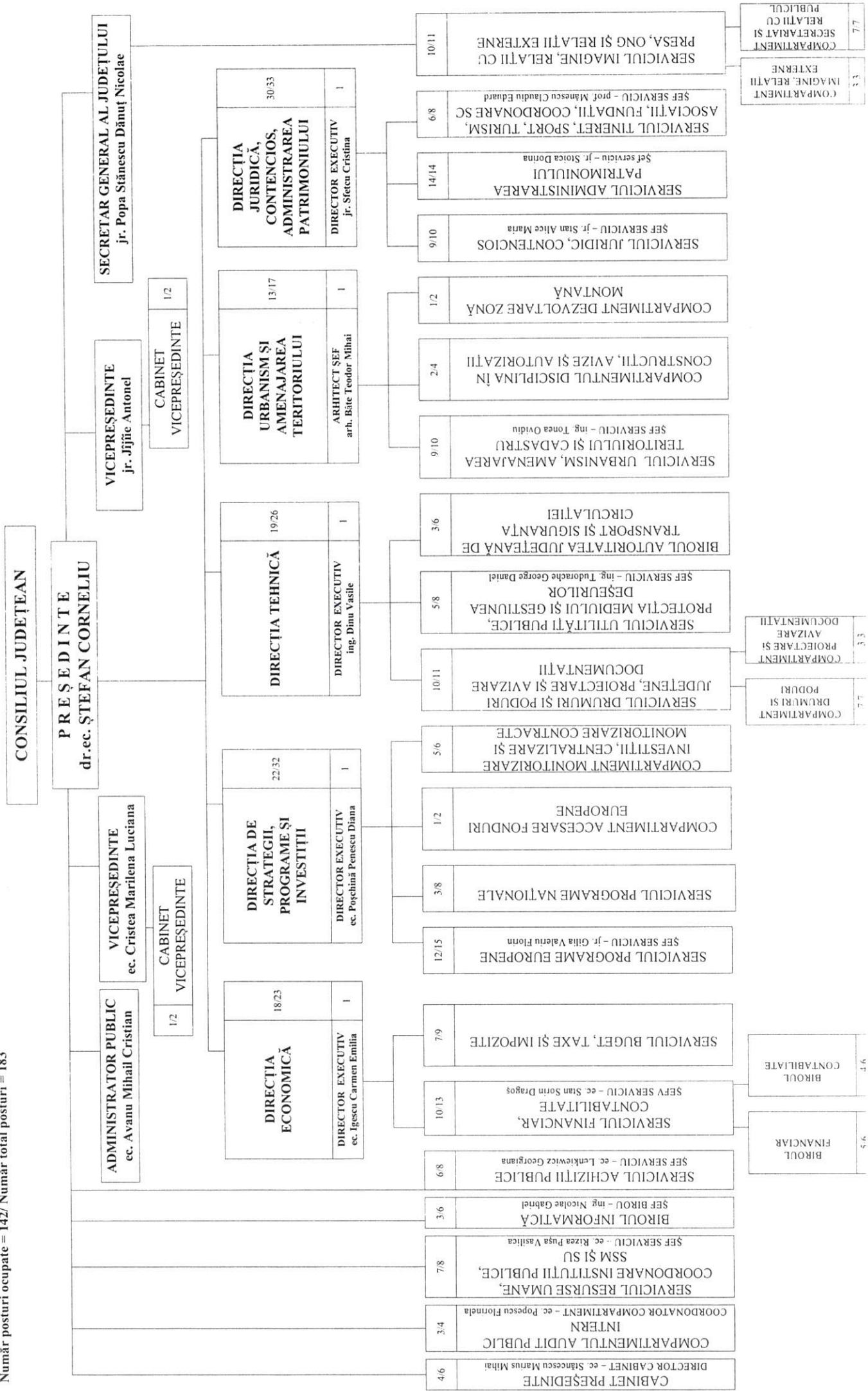
**PREȘEDINTE,**  
**dr. ec. Corneliu ȘTEFAN**

**SECRETARUL GENERAL AL JUDEȚULUI,**  
**jr. Dănuț Nicolae POPA STĂNESCU**

**STRUCTURĂ ORGANIZATORICĂ  
CONSILIUL JUDEȚEAN DÂMBOVIȚA  
AUGUST 2022**

Nume și prenume persoane cu funcții de conducere

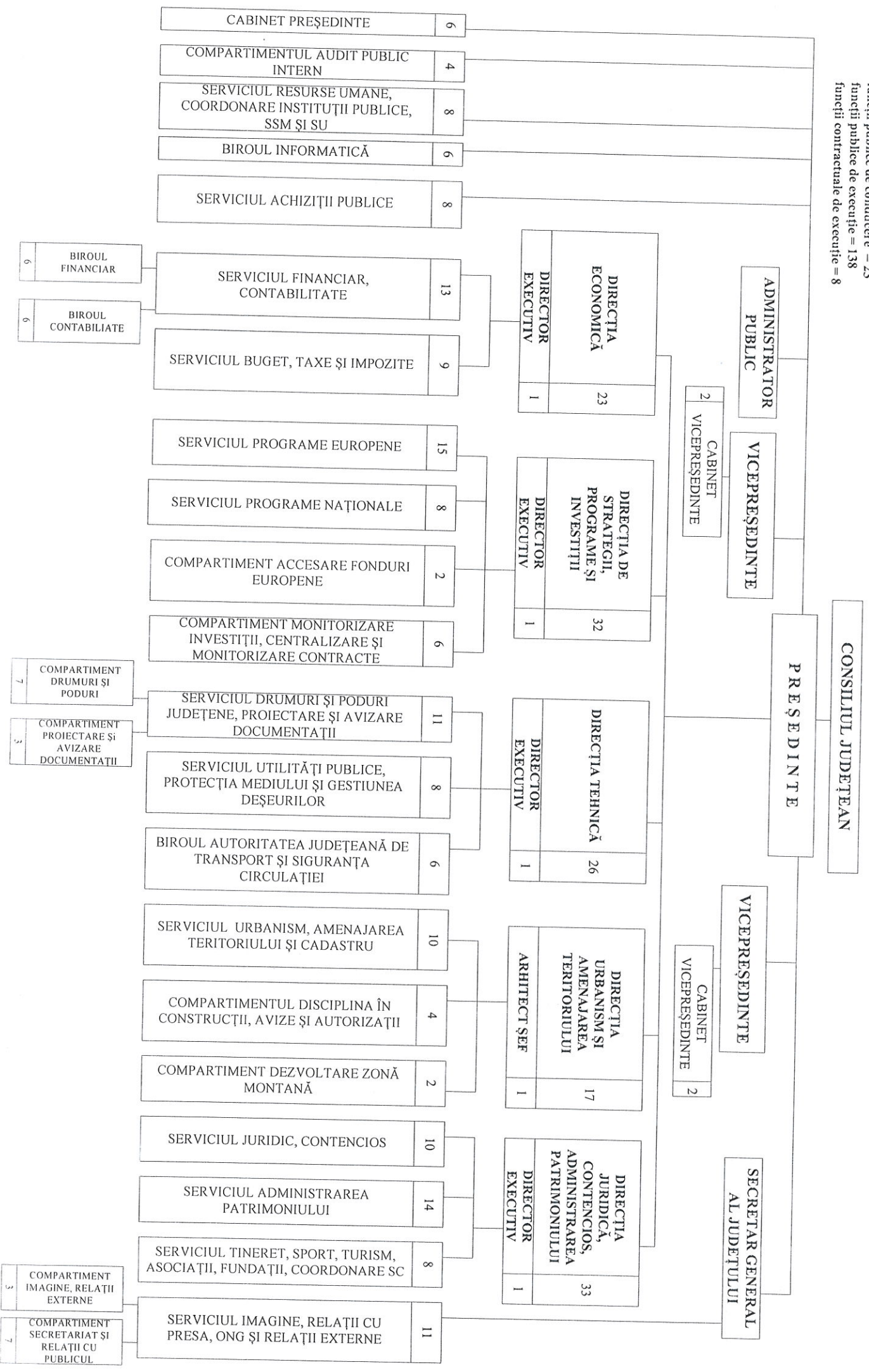
Număr posturi ocupate = 142/ Număr total posturi = 183



Funcții de demnitate publică = 3  
 Administrator public = 1  
 Cabinete funcții de demnitate publică = 10  
 Total funcții aparat de specialitate = 169  
 din care: funcții publice = 161  
 funcții publice de conducere = 23  
 funcții publice de execuție = 138  
 funcții contractuale de execuție = 8

**ORGANIGRAMA  
 CONSILIULUI JUDEȚEAN DÂMBOVIȚA  
 2022**

Anexa nr. 1  
 la Hotărârea nr. 271/25.07.2022



STAT DE FUNCȚII

Nr. crt.	Funcții demnitate publică	Funcția publică				Funcția contractuală				
		de conducere	de execuție	Clasa	Grad/ Grad profesional	Nivel studii	de conducere	de execuție	Grad/Treaptă profesională	Nivel studii
0	1	2	3	4	5	6	7	8	9	10
<b>FUNCȚII DE DEMNITATE PUBLICĂ ALESE</b>										
1	Președinte									
2	Vicepreședinte									
3	Vicepreședinte									
<b>ADMINISTRATOR PUBLIC</b>										
4							Administrator public			S
<b>APARATUL DE SPECIALITATE AL CONSILIULUI JUDEȚEAN DÂMBOVIȚA</b>										
5		secretar general al județului		I	I/II	S				
<b>DIRECȚIA ECONOMICĂ = 23</b>										
6		director executiv		I	I/II	S				
<b>Serviciul financiar, contabilitate = 13</b>										
7		șef serviciu		I	I/II	S				
<b>Biroul contabilitate=6</b>										
8		șef birou		I	I/II	S				
9			consilier	I	S	S				
10			consilier	I	S	S				
11			consilier	I	S	S				
12			consilier	I	S	S				
13			consilier	I	P	S				
<b>Biroul financiar=6</b>										
14		șef birou		I	I/II	S				
15			consilier	I	S	S				
16			consilier	I	S	S				
17			consilier	I	S	S				
18			consilier	I	S	S				
19			consilier	I	S	S				
<b>Serviciul buget, taxe și impozite = 9</b>										
20		șef serviciu		I	I/II	S				
21			consilier	I	S	S				
22			consilier	I	S	S				
23			consilier	I	S	S				
24			consilier	I	S	S				
25			consilier	I	S	S				
26			consilier	I	P	S				
27			consilier	I	P	S				

0	1	2	3	4	5	6	7	8	9	10
28			consilier	I	S	S				
<b>DIRECȚIA DE STRATEGII, PROGRAME ȘI INVESTIȚII =32</b>										
29		director executiv		I	I/II	S				
<i>Serviciul programe europene=15</i>										
30		șef serviciu		I	I/II	S				
31			consilier	I	S	S				
32			consilier	I	S	S				
33			consilier	I	S	S				
34			consilier	I	S	S				
35			consilier	I	S	S				
36			consilier	I	S	S				
37			consilier	I	A	S				
38			consilier	I	S	S				
39			consilier	I	S	S				
40			consilier	I	D	S				
41			consilier	I	S	S				
42			consilier	I	S	S				
43			consilier	I	S	S				
44			consilier	I	S	S				
<i>Serviciul programe naționale=8</i>										
45		șef serviciu		I	I/II	S				
46			consilier	I	S	S				
47			consilier	I	S	S				
48			consilier	I	S	S				
49			consilier	I	S	S				
50			consilier	I	S	S				
51			consilier	I	P	S				
52			referent	III	S	M				
<i>Compartiment accesare fonduri europene=2</i>										
53			consilier	I	S	S				
54			consilier	I	S	S				
<i>Compartiment monitorizare investiții, centralizare și monitorizare contracte=6</i>										
55			consilier	I	S	S				
56			consilier	I	S	S				
57			consilier	I	S	S				
58			consilier	I	S	S				
59			consilier	I	S	S				
60			referent de specialitate	II	S	SSD				
<b>SERVICIUL ACHIZIȚII PUBLICE = 8</b>										
61		șef serviciu		I	I/II	S				
62			consilier achiziții publice	I	A	S				
63			consilier achiziții publice	I	S	S				

0	1	2	3	4	5	6	7	8	9	10
64			consilier achiziții publice	I	S	S				
65			consilier achiziții publice	I	S	S				
66			consilier achiziții publice	I	S	S				
67			consilier achiziții publice	I	S	S				
68			consilier achiziții publice	I	S	S				
<b>DIRECȚIA TEHNICĂ=26</b>										
69		director executiv		I	I/II	S				
<i>Serviciul drumuri și poduri județene, proiectare și avizare documentații=11</i>										
70		șef serviciu		I	I/II	S				
<i>Compartimentul drumuri și poduri=7</i>										
71			consilier	I	S	S				
72			consilier	I	S	S				
73			referent	III	S	M				
74			consilier	I	S	S				
75			consilier	I	S	S				
76			consilier	I	S	S				
77			consilier	I	S	S				
<i>Compartimentul proiectare și avizare documentații=3</i>										
78			consilier	I	S	S				
79			consilier	I	S	S				
80			consilier	I	S	S				
<i>Serviciul utilități publice, protecția mediului și gestiunea deșeurilor=8</i>										
81		șef serviciu		I	I/II	S				
82			consilier	I	S	S				
83			consilier	I	S	S				
84			consilier	I	S	S				
85			consilier	I	S	S				
86			consilier	I	S	S				
87			consilier	I	S	S				
88			consilier	I	S	S				
<i>Biroul autoritatea județeană de transport și siguranța circulației=6</i>										
89		șef birou		I	I/II	S				
90			consilier	I	S	S				
91			consilier	I	A	S				
92			consilier	I	S	S				
93			consilier	I	P	S				
94			consilier	I	A	S				
<b>DIRECȚIA URBANISM ȘI AMENAJAREA TERITORIULUI = 17</b>										
95		arhitect șef		I	I/II	S				
<i>Serviciul urbanism, amenajarea teritoriului și cadastru=10</i>										
96		șef serviciu		I	I/II	S				
97			consilier	I	S	S				

0	1	2	3	4	5	6	7	8	9	10
98			consilier	I	S	S				
99			consilier	I	S	S				
100			consilier	I	S	S				
101			consilier	I	S	S				
102			consilier	I	S	S				
103			consilier	I	A	S				
104			consilier	I	S	S				
105			consilier	I	S	S				
<b>Compartimentul disciplina în construcții, avize și autorizații = 4</b>										
106			consilier	I	P	S				
107			consilier	I	S	S				
108			referent	III	S	M				
109			consilier	I	A	S				
<b>Compartimentul dezvoltare zonă montană=2</b>										
110			consilier	I	S	S				
111			consilier	I	A	S				
<b>DIRECȚIA JURIDICĂ, CONTENCIOS, ADMINISTRAREA PATRIMONIULUI=33</b>										
112		director executiv		I	I/II	S				
<b>Serviciul juridic, contencios=10</b>										
113		șef serviciu		I	I/II	S				
114			consilier juridic	I	S	S				
115			consilier juridic	I	S	S				
116			consilier juridic	I	S	S				
117			consilier juridic	I	S	S				
118			consilier juridic	I	A	S				
119			consilier juridic	I	S	S				
120			consilier juridic	I	S	S				
121			consilier juridic	I	S	S				
122			consilier juridic	I	S	S				
<b>Serviciul administrarea patrimoniului =14</b>										
123		șef serviciu		I	I/II	S				
124			consilier	I	S	S				
125			consilier	I	S	S				
126			consilier	I	S	S				
127			consilier	I	S	S				
128			consilier	I	S	S				
129			consilier	I	S	S				
130			consilier	I	A	S				
131								șofer	I	M/G
132								șofer	I	M/G
133								șofer	I	M/G
134								șofer	I	M/G
135								șofer	I	M/G

0	1	2	3	4	5	6	7	8	9	10
136								șofer	I	M/G
<b>Serviciul tineret, sport, turism, asociații, fundații, coordonare SC= 8</b>										
137		șef serviciu		I	I/II	S				
138			consilier	I	S	S				
139			consilier	I	A	S				
140			consilier	I	S	S				
141			consilier	I	S	S				
142			consilier	I	S	S				
143			consilier	I	S	S				
144			consilier	I	D	S				
<b>SERVICIUL IMAGINE, RELAȚII CU PRESA, ONG ȘI RELAȚII EXTERNE = 11</b>										
145		șef serviciu		I	I/II	S				
<b>Compartimentul secretariat și relații cu publicul=7</b>										
146			consilier	I	S	S				
147			consilier	I	A	S				
148			consilier	I	S	S				
149			consilier	I	S	S				
150			consilier	I	S	S				
151								arhivar	I	M
152								curier		M
<b>Compartimentul imagine, relații externe=3</b>										
153			consilier	I	S	S				
154			consilier	I	S	S				
155			consilier	I	P	S				
<b>COMPARTIMENTUL AUDIT PUBLIC INTERN = 4</b>										
156			auditor	I	S	S				
157			auditor	I	S	S				
158			auditor	I	S	S				
159			auditor	I	P	S				
<b>SERVICIUL RESURSE UMANE, COORDONARE INSTITUȚII PUBLICE, SSM ȘI SU=8</b>										
160		șef serviciu		I	I/II	S				
161			consilier	I	S	S				
162			consilier juridic	I	S	S				
163			consilier	I	S	S				
164			consilier	I	S	S				
165			consilier	I	A	S				
166			consilier	I	A	S				
167			consilier	I	S	S				
<b>BIROUL INFORMATICĂ= 6</b>										
168		șef birou		I	I/II	S				
169			consilier	I	S	S				
170			consilier	I	S	S				
171			consilier	I	S	S				



0	1	2	3	4	5	6	7	8	9	10
172			consilier	I	S	S				
173			consilier	I	A	S				
<b>CABINET PREȘEDINTE = 6</b>										
174								director cabinet	IA	S
175								expert	IA	S
176								expert	IA	S
177								expert	IA	S
178								expert	IA	S
179								expert	IA	S
<b>CABINET VICEPREȘEDINTE I = 2</b>										
180								expert	IA	S
181								expert	IA	S
<b>CABINET VICEPREȘEDINTE II = 2</b>										
182								expert	IA	S
183								expert	IA	S

<b>CONSILIUL JUDEȚEAN DAMBOVIȚA</b>	
TOTAL FUNCȚII DEMNITATE PUBLICĂ	<b>3</b>
ADMINISTRATOR PUBLIC	<b>1</b>
CABINETE FUNCȚII DEMNITATE PUBLICĂ	<b>10</b>
<b>APARAT DE SPECIALITATE</b>	<b>169</b>
TOTAL FUNCȚII PUBLICE	161
TOTAL FUNCȚII PUBLICE DE CONDUCERE	23
TOTAL FUNCȚII PUBLICE DE EXECUTIE	138
FUNCTII CONTRACTUALE DE EXECUTIE	8
<b>TOTAL FUNCȚII ÎN INSTITUȚIE</b>	<b>183</b>